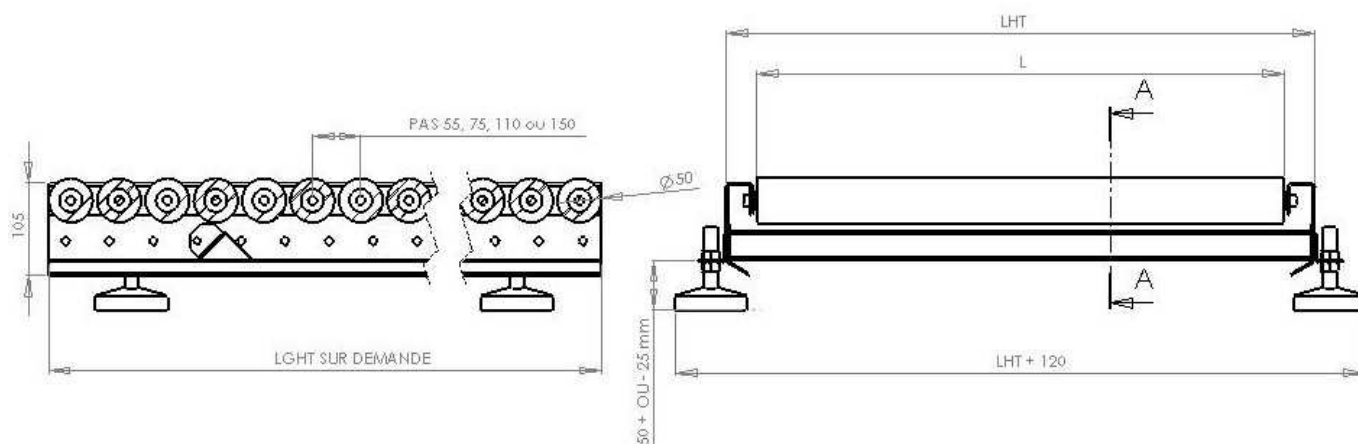
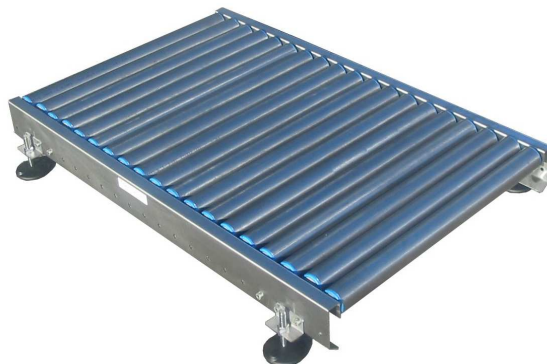


Principe de fonctionnement :

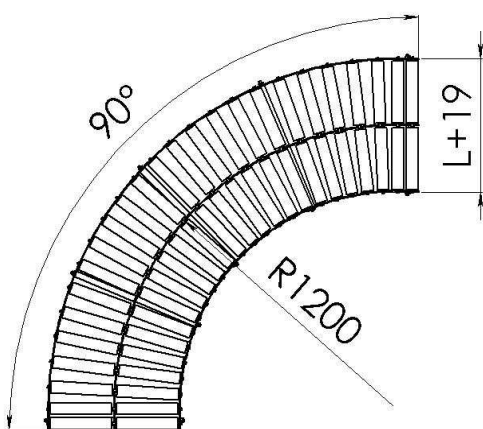
Ce convoyeur en acier inoxydable convient parfaitement à l'industrie agroalimentaire. Son châssis sans point de rétention d'eau, facilite le nettoyage. Celui-ci peut être équipé de rouleaux pvc ou inox avec des billes inox. Ce convoyeur à rouleaux libres Ø 50 mm est idéal pour la manutention de charges inférieures à 150 kg/m⁽¹⁾. Une accumulation est possible en rajoutant une butée en bout. Une Livraison en kit est possible.

Caractéristiques techniques :

- ❖ Rouleaux acier inoxydable Ø 50 mm au pas de 55, 75, 110 ou 150 mm
Axes des rouleaux et billes en inox.
- ❖ Châssis en acier inoxydable ep 20/10 mm
- ❖ Largeur utile des rouleaux 200, 300, 400, 500, 600, 700, 800 ou 900 mm
- ❖ Longueurs standards 975, 1500, 1950, 2475 ou 3000 mm
(Autres longueurs sur simple demande)



L	Largeur utile des rouleaux	200	300	400	500	600	700	800	900
LHT	Largeur en partie courante	269	369	469	569	669	769	869	969



Courbe à rouleaux double voie

Options :

- Rouleaux Ø20 au pas de 25 mm.
- Rive fixe hauteur 30mm. Rives de guidage réglables : Ø12 inox (GRA12)
- Butée d'arrêt fixe.
- Courbe à 90° à double ou triple voie(s).
- Pieds télescopiques réglables.

Conseils d'utilisation : Pour le transport par gravité, ajuster les pieds supports pour obtenir une pente de 5%. Monter un pied support tous les 2 m à 2.5 m.

Comment choisir votre appareil à rouleaux ?

Prendre comme largeur des rouleaux la largeur de la charge + 70 à 100 mm.
Choisir comme pas minimum entre les rouleaux le tiers de la longueur de la charge